



AB BOSTÄDER  
LIDKÖPING



*Hyr eller köp!*

LOVENE

*Historiskt!*

Vi bygger våra första lägenheter i

LOVENE

## Välkommen till livet på landet

*I det lilla samhället Lovene har vi påbörjat byggnation av en radhuslänga samt ett parhus med modern standard och komfort för alla åldrar och önskemål. Lovene, som ligger endast 10 kilometer från Lidköpings centrum, kompletterar naturläget med stadens utbud.*



Fyra stycken  
två rum och kök,  
på 59 kvm vardera

T V Å  
R U M

&

FYRA  
R U M

Tre stycken  
fyra rum och kök,  
på 86 kvm

### HYR FÖRST KÖP SEN!

I Lovene planerar vi för våra första äganderätter. Det betyder att du kan köpa din lägenhet i stället för att hyra den. Läs mer på sidan 7!

# En rik och levande vardag

Lovene erbjuder goda kommunikationer med både buss och tåg och området bjuder på ett varierat landskap av skog och vida fält.

Här finns ett rikt och levande föreningsliv, både inom idrott och inom hembygdsrörelserna.

Dessutom finns möjlighet till fint fiske i Lidan bara en kort uppvärmningspromenad bort.

Här, ute i det fantastiska landskapet, drivs två större företag, Fyrkantens Ventilation och Moelven List, som tillsammans bidrar till betydande sysselsättning i området.

## UTEPLATSEN

Börja dagen med en frukost på den egna uteplatsen i soligt läge. Utgång från vardagsrummet. Den härliga uteplatsen är ca 24 kvm stor. Du inreder den som du själv önskar med växter och buskar i krukor och med trädgårdsmöbler.

## A L L M Ä N T

**Inflyttning:** Våren 2021

**Antal lägenheter:** 7 stycken

**Storlek:** 2 eller 4 rum med kök

**Upplåtelseform:** Hyresrätt eller äganderätt

**Uteplats:** Ja

**Parkering:** 1 anslutning till lägenhet

**Bredband/TV/telefoni:** Fiber. Eget abonnemang krävs

**Uppvärmning:** Frånluftsvärmepanna. Vattenburen golvvärme

**El:** Eget abonnemang

**Drift uppvärmning:** Debiteras på hushållselen

**Vatten:** Individuell mätning i varje lägenhet

**Förråd:** Finns i anslutning till den egna entrén

## LÄGENHETEN

Lägenheterna är välplanerade och ljusa. Kök och vardagsrum går i ett och ger möjlighet att möblera för både måltider, tv-tittande och umgänge.



### HALL

Golv: Klinkers  
Vägg: Målade  
Socklar: Eklister  
Inredning: Kapphylla och garderob

### KÖK/VARDAGSRUM

Golv: Ekparkett  
Vägg: Målade  
Skåp: Vita luckor  
Bänkskivor: Antracit (Gråsvart)  
Kakel ovan köksbänk: Vitt  
Spis: Induktionshäll  
Spisfläkt: Electrolux  
Ugn: Inbyggnadsugn med varmluft  
Kyl/frys: Electrolux A++ (Självavfrostande frys)  
Diskmaskin: Electrolux A+

### BADRUM

Golv: Klinker  
Vägg: Kakel  
WC: Gustavsberg  
Kommod: Vedum, eluttag i låda  
Badrumsskåp: Spegel, belysning och eluttag  
Tvättmaskin/Torktumlare: Kombimaskin Electrolux  
Väggskåp/hyllor: Ingår  
Duschvägg: Ingår

### SOVRUM

Golv: Ekparkett  
Vägg: Målade  
Garderober: Skjutdörrar på alla garderober utom de två små sovrummen i fyrarumslägenheterna.\*

### UTEPLATS

Framsida: Farstukvist  
Baksida: Altan

\* Hyresgäst får fritt inreda skjutdörrsgarderob. Det är förberett med bärlist, hängskena, hylla och klädstång.



## Intresserad av att bo här?

*Bostäderna kommer att fördelas via vår ordinarie bostadskö, och tilldelas enligt köpoängsprincipen. I Lovene har du även möjlighet att köpa din lägenhet istället för att hyra den!*

Vi rekommenderar därför att du registrerar dig i vår bostadskö och anger Nyproduktion Lovene som önskat sökområde. Står du redan i vår bostadskö, se över din sökprofil och ange Nyproduktion Lovene som sökområde.

I Lovene planerar vi för våra första äganderätter. Det betyder att du kan köpa din lägenhet i stället för att hyra den. Känner du dig osäker på om du vill köpa kan du hyra lägenheten först, precis som vilken vanlig hyresrätt som helst. Du har sedan friheten att kunna köpa lägenheten, om du vill. Du väljer själv!

Med upplåtelseformen äganderätt äger du din bostad, vilket innebär låga fasta kostnader och stor personlig frihet. Förutom att bo är du fri att sälja, pantsätta eller hyra ut som det passar dig. Att äga en ägarlägenhet är som att äga ett småhus. Försäljning och köp fungerar på samma sätt som att köpa ett hus.

[www.bostaderlidkoping.se](http://www.bostaderlidkoping.se)



# TVÅRUM

INFO

<b>K</b> Kyl	<b>KM</b> Kombimaskin
<b>F</b> Frys	<b>G</b> Garderob
<b>K/F</b> Kyl/frys	<b>ST</b> Städskap
<b>Ugn</b> Ugn	<b>SG</b> Skjutdörrsgarderob
<b>DM</b> Diskmaskin	<b>KLK</b> Klädkammare
<b>TM</b> Tvättmaskin	<b>VP</b> Värmepanna
<b>TT</b> Torktumlare	<b>EMC</b> El- och mediacentral



Boyta: 59 kvm Hyra: 7 959 kr/mån

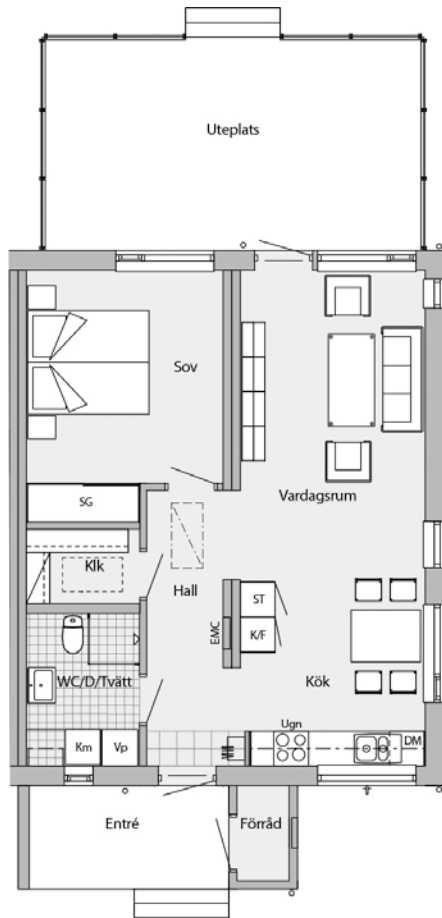
# FYRARUM

INFO

<b>K</b> Kyl	<b>KM</b> Kombimaskin
<b>F</b> Frys	<b>G</b> Garderob
<b>K/F</b> Kyl/frys	<b>ST</b> Städskap
<b>Ugn</b> Ugn	<b>SG</b> Skjutdörrsgarderob
<b>DM</b> Diskmaskin	<b>KLK</b> Klädkammare
<b>TM</b> Tvättmaskin	<b>VP</b> Värmepanna
<b>TT</b> Torktumlare	<b>EMC</b> El- och mediacentral



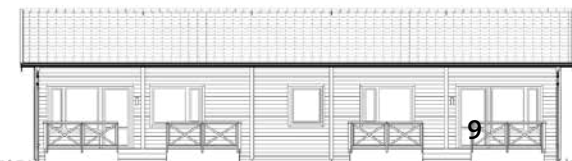
Boyta: 86 kvm Hyra: 10 853 kr/mån



Framsida



Baksida



**A**

Lidköping 10 km

**V**

Vara 24 km

**S**

Skara 29 km

**T**

Grästorp 30 km

**Å**

Götene 30 km

**N**

Nossebro 39 km

**D**

Herrljunga 47 km

Falköping 52 km

Vårgårda 52 km

Vänersborg 52 km

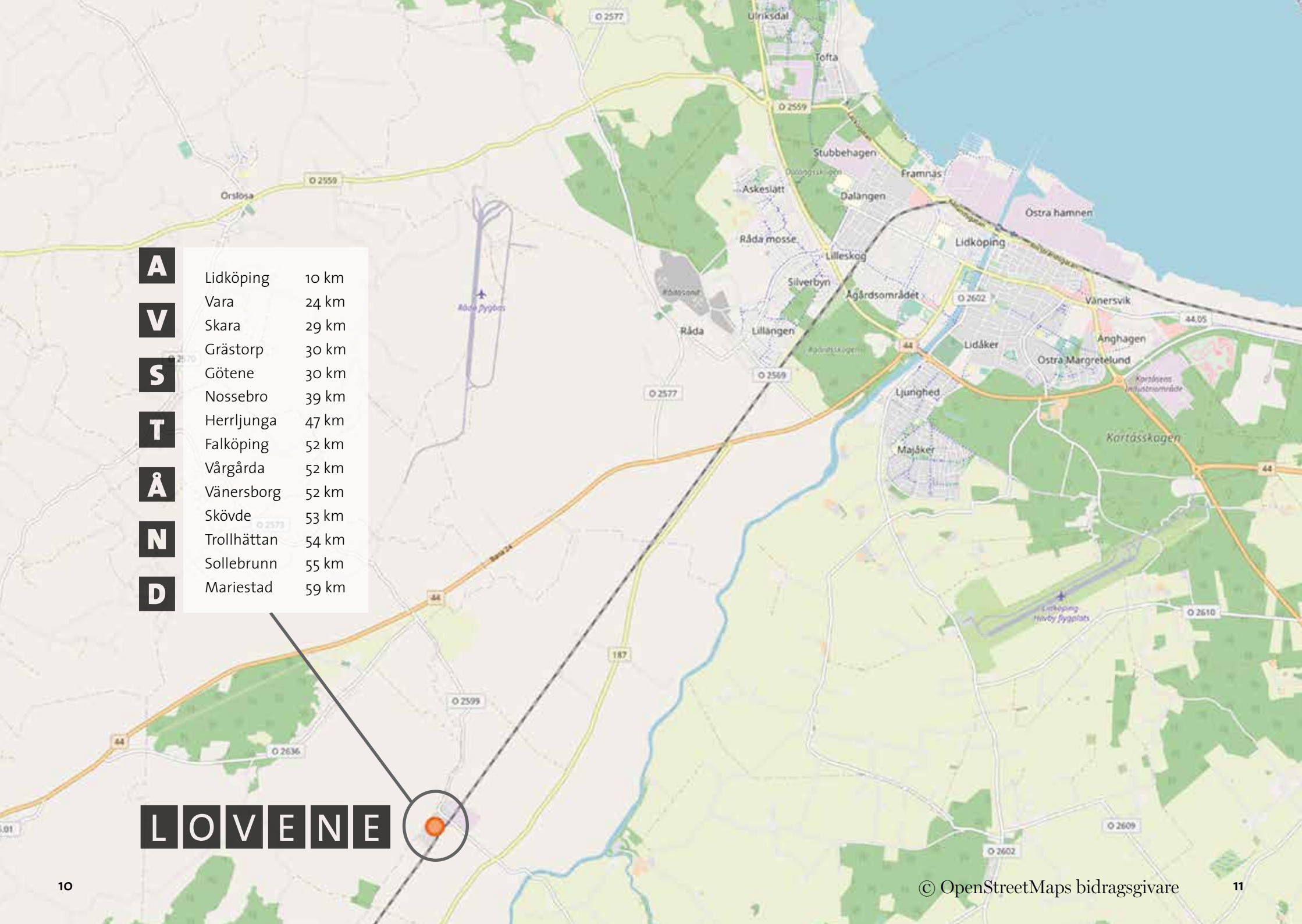
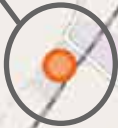
Skövde 53 km

Trollhättan 54 km

Sollebrunn 55 km

Mariestad 59 km

**LOVENE**



# Välkommen till rad- och parhuset i Lovene!

*Solen går upp över fälten. Några fåglar leker i uppåtvindarna. Du har första parkett till naturens skådespel, en föreställning i världsklass. Med vinden i ryggen och fågelsången i öronen, beger du dig till tågstationen. Du har tid att njuta. Tar dig tid. Väljer den långa vägen hem. Den som tar dig över ängarna.*

*Att komma hem ger dig lugn. Enkelt att sköta, tryggt att bo. Precis som du vill ha det. Ett område som växer, men ändå har historisk karaktär. Som är personligt. Precis som du vill ha det.*



**AB BOSTÄDER**  
LIDKÖPING

0510-77 08 00  
abbostader@lidkoping.se  
www.bostaderlidkoping.se

